

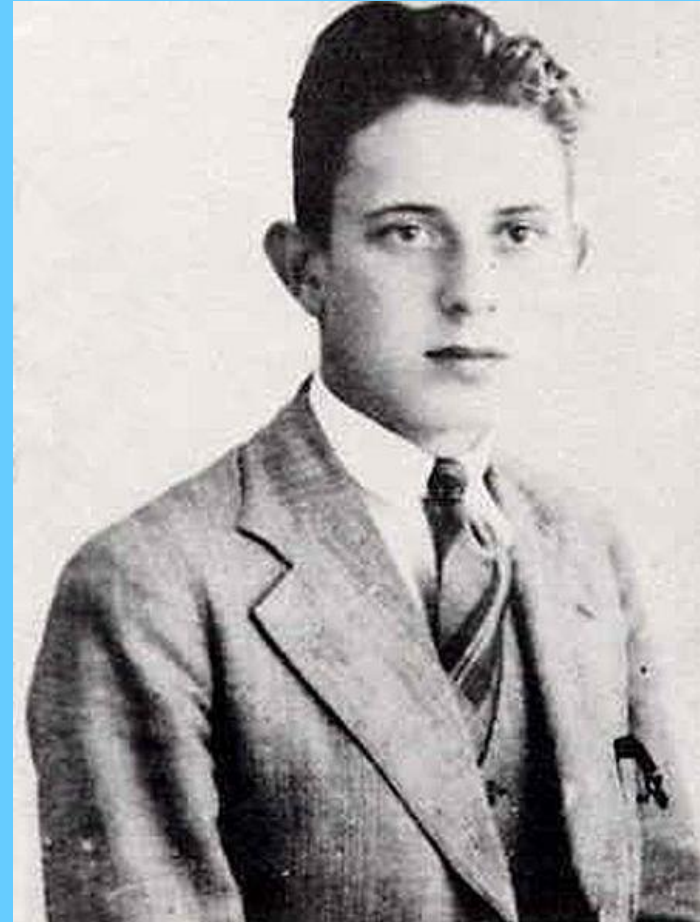
Jerzy Różycki, Henryk Zygański, Marian Rejewski

Przygotowali:

- Krzysztof Rudaś
- Piotr Smuda

Jerzy Różycki

- **ur. 24 lipca 1909**
w Olszanie k. Kijowa
- **zm. 9 stycznia 1942 koło**
Balearów



Henryk Zygałski

- **ur. 15 lipca 1908
w Poznaniu**
- **zm. 30 sierpnia 1978
w Liss (południowa
Anglia)**

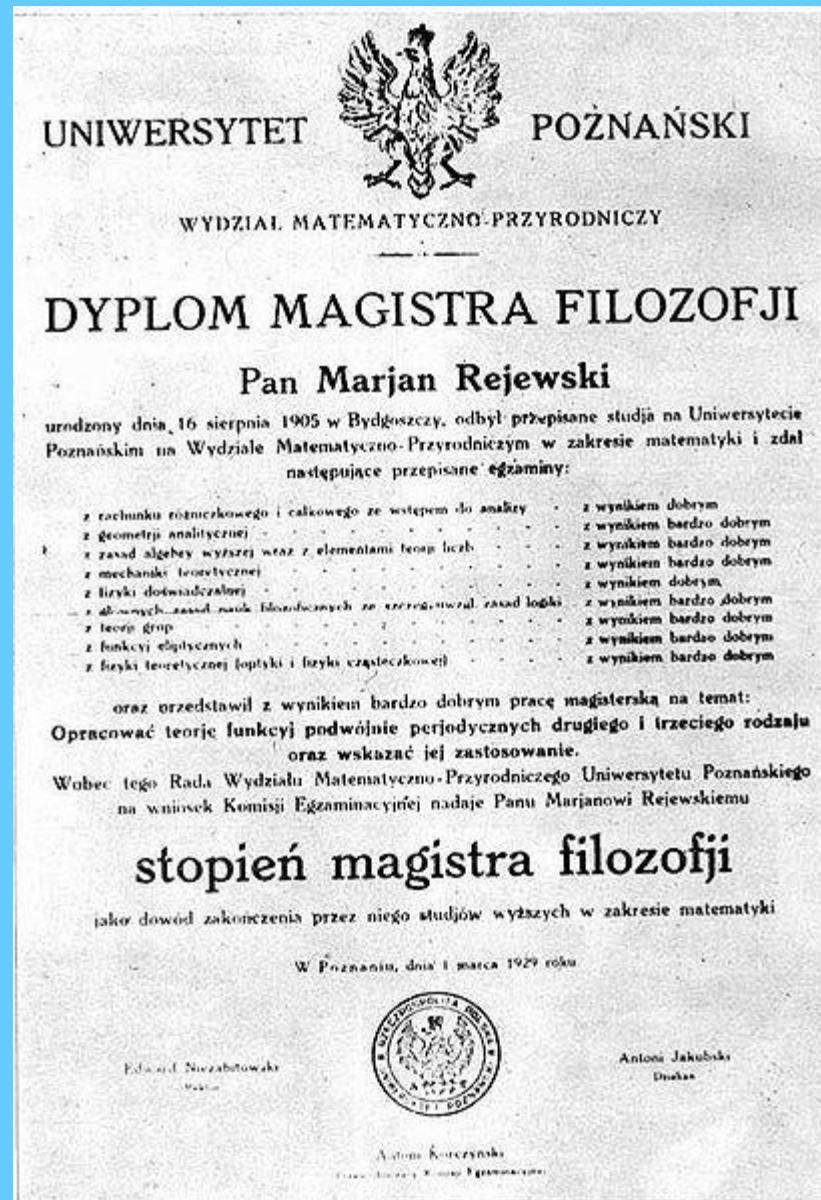


Marian Adam Rejewski

- **ur. 16 sierpnia 1905
w Bydgoszczy**
- **zm. 13 lutego 1980
w Warszawie**



Dyplom Mariana Rejewskiego Magistra Filozofii na wydziale matematyczno-przyrodniczym Uniwersytetu Poznańskiego, 1 marca 1929.



Maszyna szyfrująca Enigma

Maszyna szyfrująca Enigma, której szyfr został złamany przez Rejewskiego w 1932 roku, była szeroko wykorzystywana przez niemieckie siły zbrojne do utajniania korespondencji

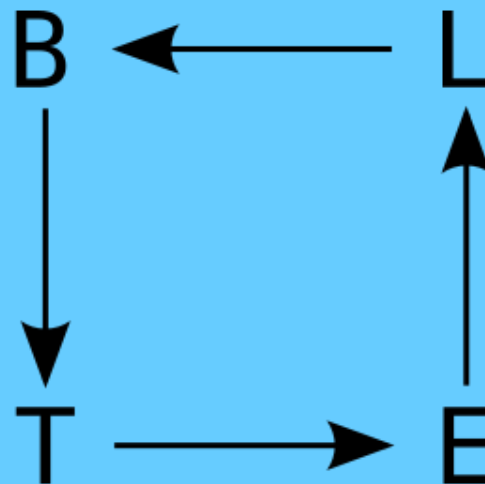


Rekonstrukcja okablowania Enigmy

Cykl powstały z powiązania pierwszej i czwartej litery nagłówka wiadomości.

Rejewski wykorzystał te cykle w 1932 roku do rekonstrukcji okablowania wirników Enigmy, a w konsekwencji złamania kodów dziennych.

BJGTDN LIFBAB
ETULZR TFREII



Płachta Zygalskiego

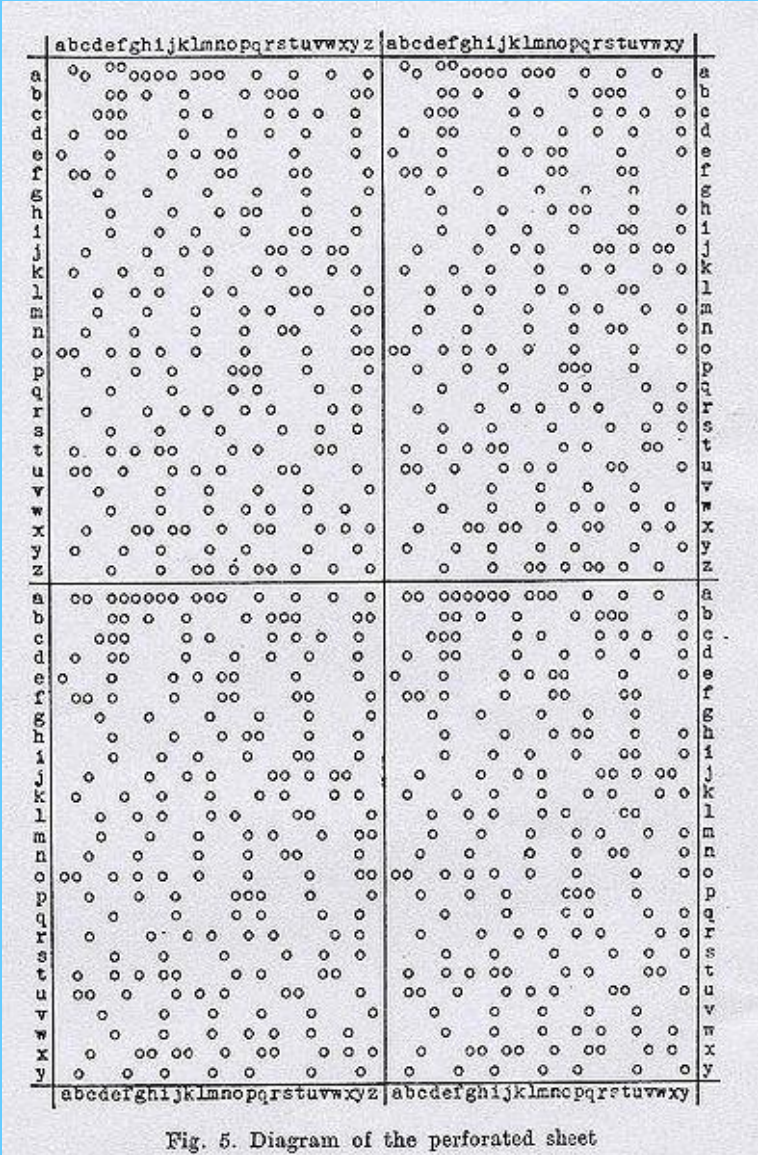
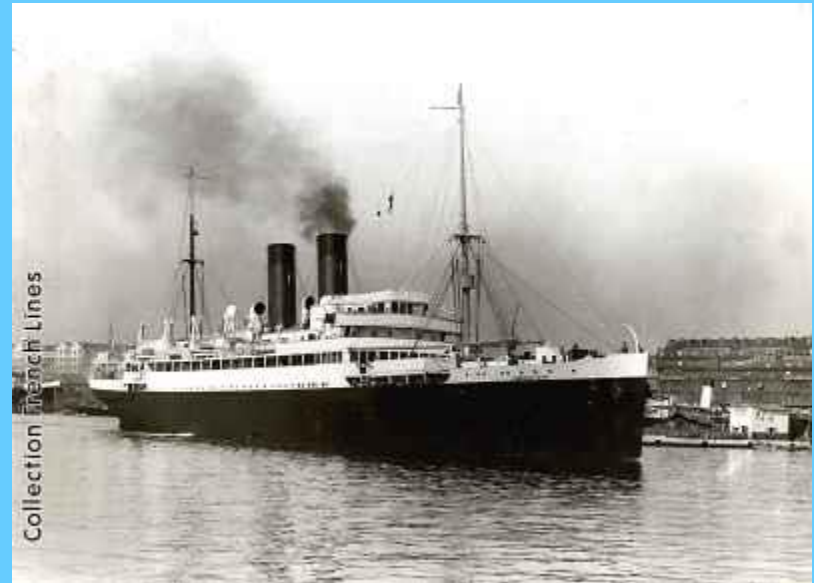


Fig. 5. Diagram of the perforated sheet

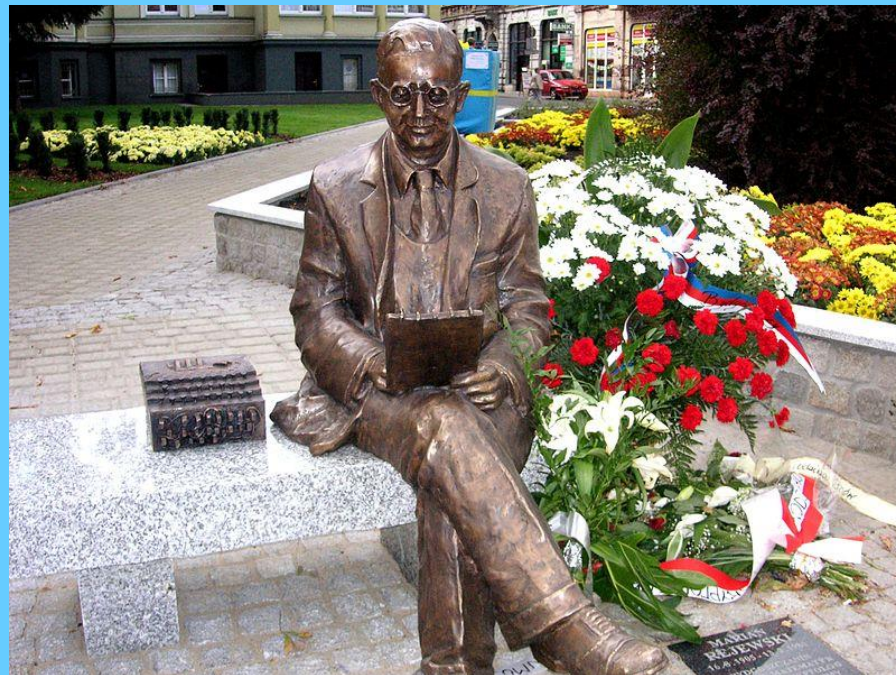
Lamoricière statek który
zatonął u wybrzeży Balearów.
W tej katastrofie zginęło bądź
zaginęło 309 z 320 osób
będących na statku, w tym
Jerzy Różycki.



Rejewski - podporucznik
Armii Polskiej w Brytanii.
Zdjęcie z przełomu 1943 i
1944 r., ok. 11 lat po
pierwszym złamaniu szyfru
Enigmy



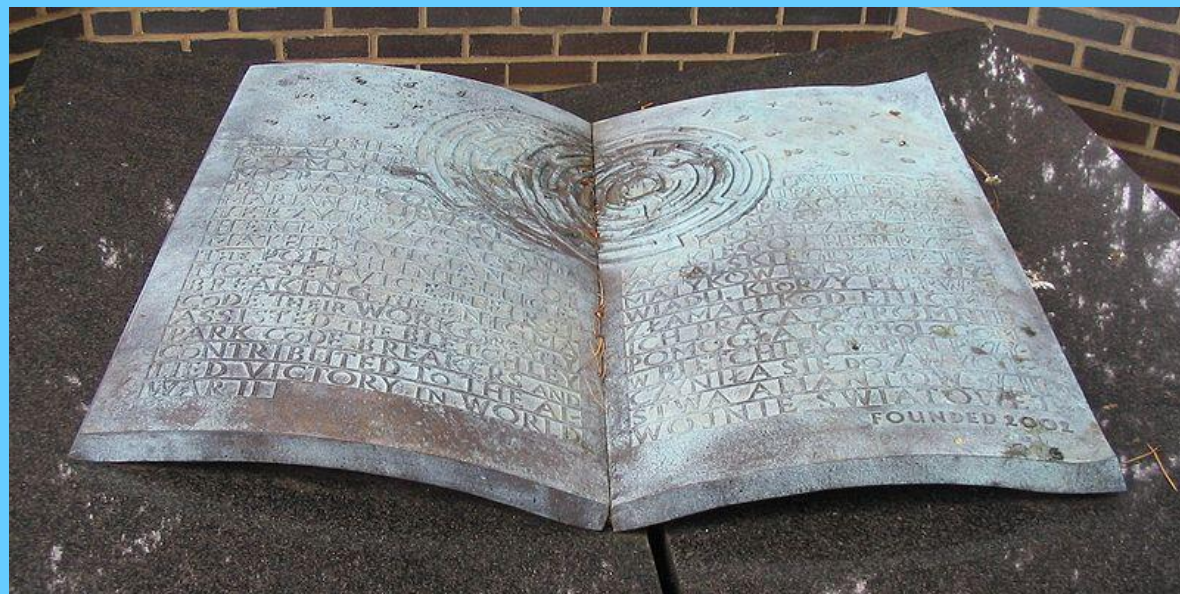
Rzeźba upamiętniająca
Mariana Rejewskiego w jego
rodzinnym mieście
Bydgoszczy, odsłonięta w
stulecie jego urodzin (2005)



Tablica upamiętniająca
złamanie kodu Enigmy przez
Mariana Rejewskiego,
Henryka Zygalskiego i Jerzego
Różyckiego na pl. Marszałka
Józefa Piłsudskiego w
Warszawie

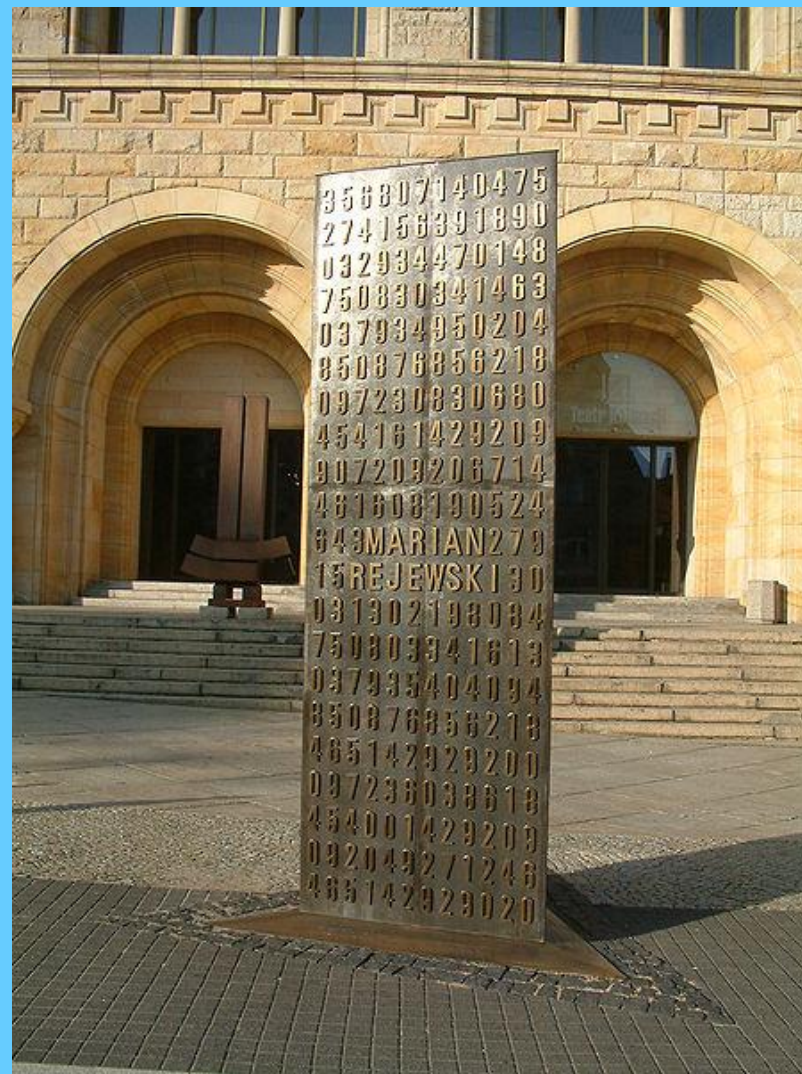


Tablica w Bletchley Park odsłonięta w 2002 roku. Po prawej stronie napis po polsku: Tablica ta upamiętnia pracę Mariana Rejewskiego, Jerzego Różyckiego i Henryka Zygalskiego – matematyków polskiego wywiadu, którzy pierwsi złamali kod Enigmy. Ich praca ogromnie pomogła kryptologom w Bletchley Park i przyczyniła się do zwycięstwa aliantów w II wojnie światowej.



Pomnik Kryptologów w Poznaniu

Dzieło upamiętnia trzech polskich kryptologów, którzy przyczynili się m.in. do rozpracowania szyfru niemieckiej maszyny szyfrującej Enigma - Mariana Rejewskiego, Jerzego Różyckiego i Henryka Zygalskiego, związanych z Uniwersytetem Poznańskim



Znaczek Poczty Polskiej
upamiętniający kryptologów,
którzy złamali szyfr enigmy



Grób Mariana Rejewskiego na
Cmentarzu Wojskowym
na Powązkach



Bibliografia

- <http://pl.wikipedia.org>
- <http://www.historycy.org>
- <http://lamaczeszyfrow.pl>